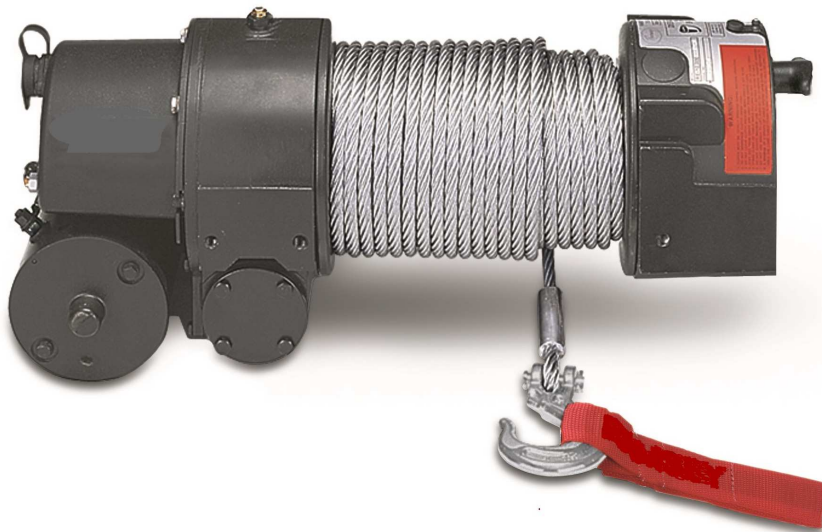


# Treuil électrique RE 50.7 **force 5170 kg**



◆ Câble en option

- Moteur électrique réversible 12 ou 24 volts
- Réducteur à vis sans fin à couple irréversible
- Décrabotage manuel du tambour pour déroulement rapide du câble
- Retenue de la charge par la vis sans fin
- Commande à distance longueur 3 m 50 avec boîte à boutons
- Capacité du tambour : 20 mètres Ø 10 mm (CMR 10340 kg)
- Limiteur de force
- Guide-câble à rouleaux en option

## Caractéristiques

Force en 1 brin	:	5170 kg
Rapport de réduction	:	470 : 1
Moteur	:	12 ou 24 volts
Dimensions	:	Longueur 561 mm x Largeur 284 mm Hauteur 277 mm
Dimensions du tambour	:	Diamètre 89 mm - Longueur 212 mm
Poids	:	61 kg



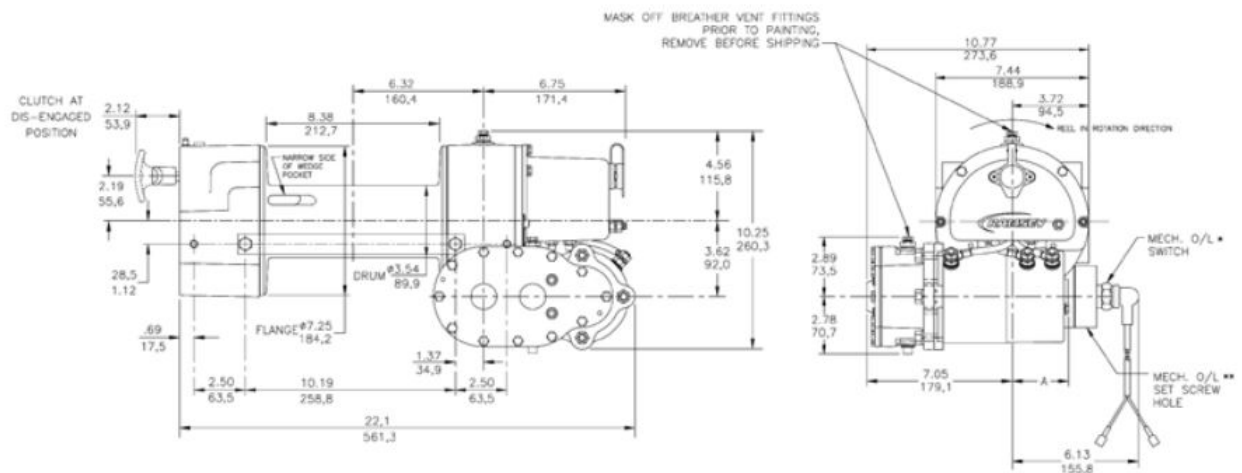
Zone Industrielle - 78920 ECQUEVILLY

☎ 01 34 75 55 02 📠 01 34 75 58 47

[www.cev-treuil.com](http://www.cev-treuil.com)

# TREUIL RE 50.7

## Dimensions



## Vitesse d'enroulement et consommation électrique en 1<sup>ère</sup> couche

Traction	kg		0	900	3620	4527	5170
Vitesse 12/24 volts	mpm		4,9 / 4,2	2,6 / 2,1	1,3 / 1	1,2 / 0,7	1,0 / 0,6
Consommation	amp	12 volts	80	150	290	335	380
		24 volts	30	50	135	160	190

## Force de traction et capacité de câble

Couche de câble		1	2	3
Force de traction par couche de câble	kg	5170	4262	3670
Capacité de câble par couche	m	4	12	21



Zone Industrielle - 78920 ECQUEVILLY  
 ☎ 01 34 75 55 02 📠 01 34 75 58 47  
[www.cev-treuil.com](http://www.cev-treuil.com)