

# Treuil Hydraulique de Halage

## Modèle MH 250 / 7850



### CARACTERISTIQUES

- Réducteur à vis sans fin - rapport : 1/35
- Force sur la 1<sup>ère</sup> couche de câble : 7850 kg
- Pression de service : 150 bars
- Débit maximum : 100 litres/minute
- Décrabotage manuel pour déroulement rapide du câble
- Capacité maximum de la bobine en câble Ø 13 mm : 55 mètres
- Charge minimum de rupture du câble : 15700 kg
- Côtes d'encombrement en mm : 600 x 546 x 349
- Poids sans câble : 112 kg



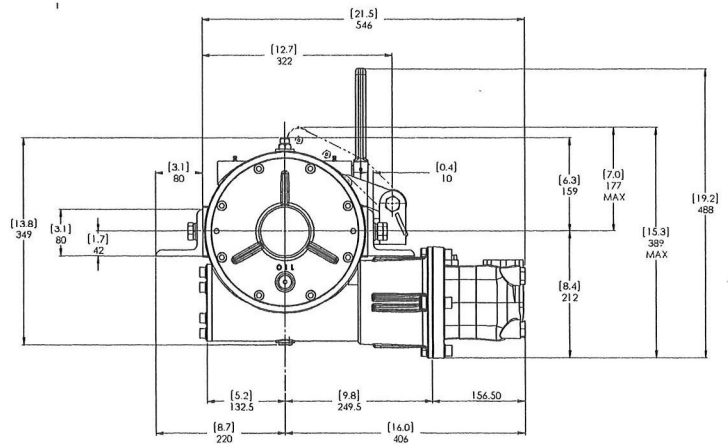
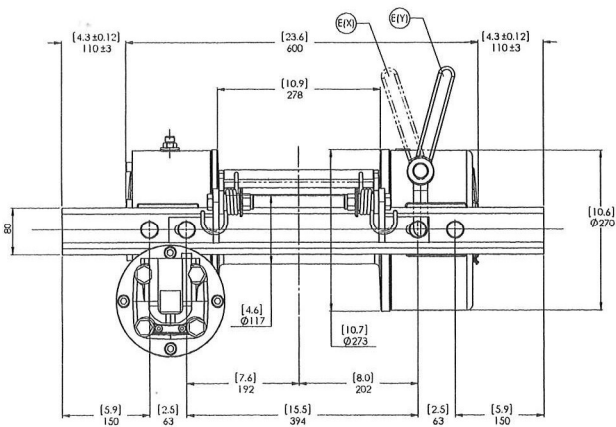
Zone Industrielle 78920 ECQUEVILLY

☎ 01 34 75 55 02 📠 01 34 75 58 47

[www.cev-treuil.com](http://www.cev-treuil.com)

# TREUIL MH 250

## Dimensions (en mm)



- Presseur de câble en option

Pression de service : 150 bars

Réduction	Ø câble	Couche	Force de traction
1/35	13	1	7850 kg
		2	6545 kg
		3	5610 kg
		4	4910 kg
		5	4360 kg

Débit d'huile litres/min	Tours de tambour tours/min	Vitesse d'enroulement mètres/min				
		Couche de câble				
		1	2	3	4	5
60	6,7	2,80	3,3	3,9	4,4	5,0
80	9,0	3,7	4,4	5,2	5,9	6,6
100	11,3	4,6	5,5	6,5	7,4	8,3



Zone Industrielle 78920 ECQUEVILLY

☎ 01 34 75 55 02 📠 01 34 75 58 47

[www.cev-treuil.com](http://www.cev-treuil.com)