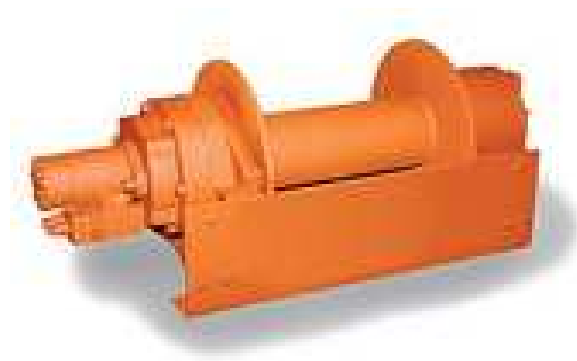


Treuil Hydraulique de Halage

Modèles 15 et 20



CARACTERISTIQUES

- Force sur la 1^{ère} couche de câble : **Modèle 15** : 6800 kg
Modèle 20 : 9000 kg
- Pression de service : **Modèle 15** : 165 bars
Modèle 20 : 170 bars
- Débit maximum : 95 litres/minute
- Décrabotage manuel ou pneumatique du tambour
- Frein hydraulique de retenue de charge par manque de pression
- Valve de retenue de charge pour contrôle du déroulement
- Capacité du tambour : **Modèle 15** : 65 m câble Ø 15 mm
Modèle 20 : 60 m câble Ø 16 mm



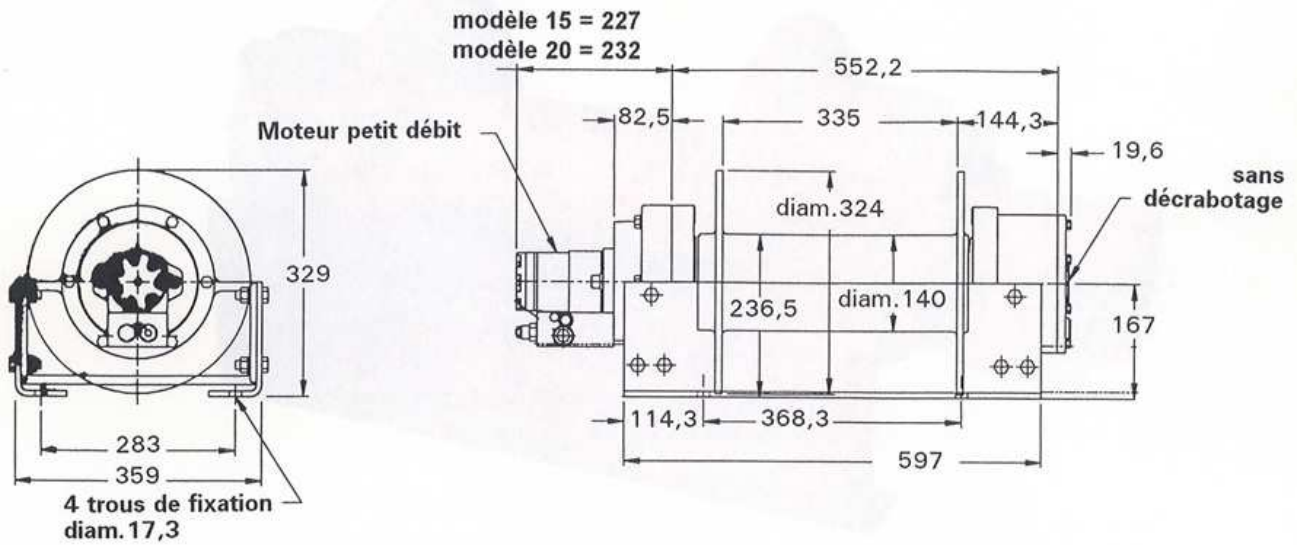
Zone Industrielle 78920 ECQUEVILLY

☎ 01 34 75 55 02 📠 01 34 75 58 47

www.cev-treuil.com

TREUILS 15 et 20

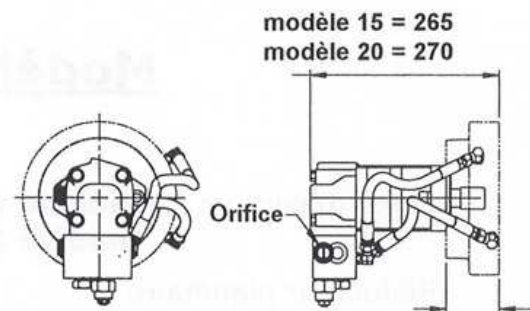
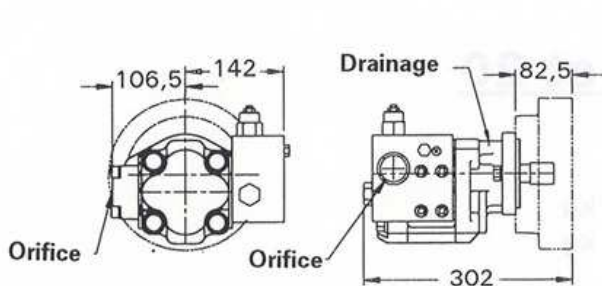
Dimensions (en mm)



Options

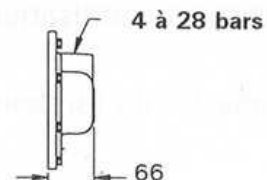
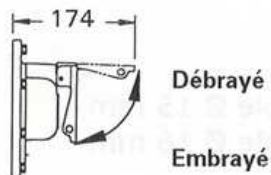
Moteur grand débit

Moteur débit moyen



Décrabotage manuel

Décrabotage pneumatique



Poids approximatif : . modèle 15 : 130 kg
. modèle 20 : 133 kg



Zone Industrielle 78920 ECQUEVILLY

☎ 01 34 75 55 02 📠 01 34 75 58 47

www.cev-treuil.com