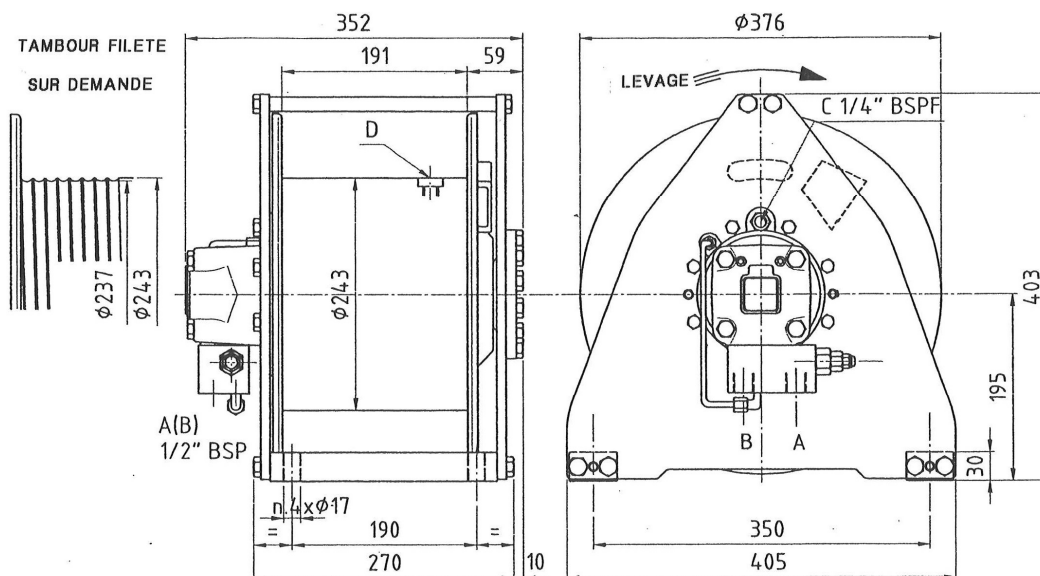


Treuil Hydraulique de Levage GC 250



Performances basées sur moteur : ORBIT SU 200						avec débit : 50 l/min.		à : 205 Bars		
Couche de câble	N°	1	2	3	4	Montée	A			
Force	daN	2500	2300	2100	1950	Descente	B			
Vitesse	m/min	29	32	35	38	Drainage	C			
Capacité de câble en mètres	Câble Ø 12 mm	12	25	39	54	Bouchon d'huile	D			
							Poids (kg)	95		

- ◆ Levage dans le sens de rotation indiqué (sens inverse sur demande)
- ◆ Réducteur planétaire, rapport 1 : 6,25
- ◆ Valve de contrôle de descente
- ◆ Lubrification interne avec huile hydraulique – Quantité : 2 litres
- ◆ Frein négatif multi-disque
- ◆ Contre pression maximale admissible dans le circuit de retour : 5 bars

IMPORTANT

- Utiliser un câble avec une charge de rupture suffisante
- Un minimum de 4 ou 5 spires de câble doit toujours être laissé sur le tambour
- Ce treuil ne doit pas être utilisé pour le levage ou le déplacement de personnes



Zone Industrielle – 78920 ECQUEVILLY

☎ 01 34 75 55 02 📠 01 34 75 58 47

www.cev-treuil.com